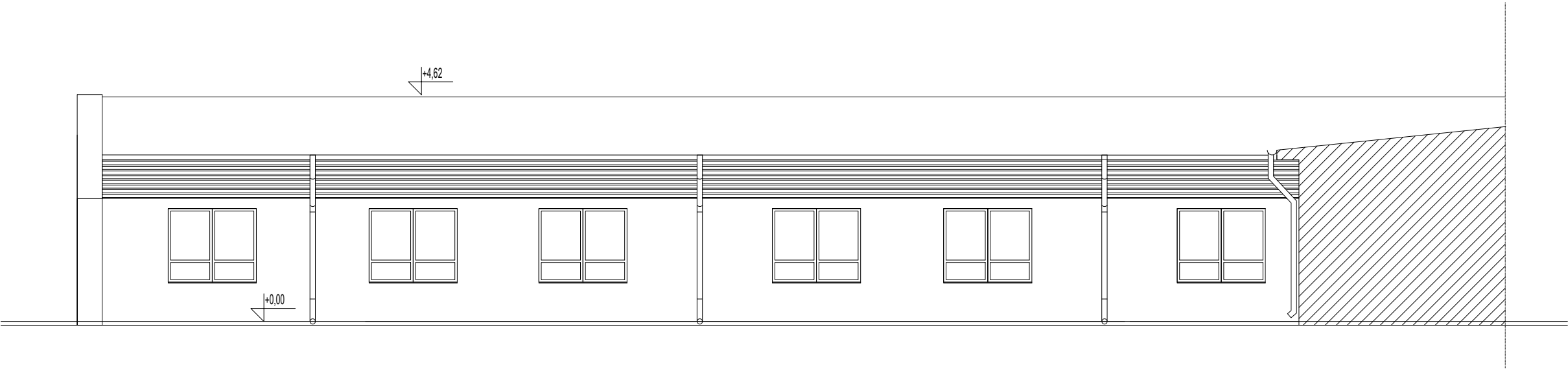



ELEWACJA E5



ELEWACJA E4

nazwa inwestycji				TERMOMODERNIZACJA PAWILONU NR 7 NA TERENIE ZAKŁADU OPIEKUŃCZO–LECZNICZEGO W WARSZAWIE PRZY UL. MEHOFFERA 72/74			
nazwa projektu				ROZBUDOWA PAWILONU NR 7 NA TERENIE ZAKŁADU OPIEKUŃCZO–LECZNICZEGO PRZY UL. MEHOFFERA 72/74 NA DZIAŁCE NR EW 5/1 Z OBR.4–03–19 W DZIELNICY BIAŁOLEKA W M.ST.WARSZAWIE WRAZ Z PRZEBUDOWĄ CZĘŚCI ZAPLECZA ORAZ PRZEBUDOWĄ DACHU			
inwestor				STOŁĘCZNE CENTRUM OPIEKUŃCZO– LECZNICZE SP. Z O.O. UL. MEHOFFERA 72/74 03–131 WARSZAWA			
adres inwestycji				03–131 WARSZAWA, UL. MEHOFFERA 72/74			
jednostka projektowa				<div><div></div><div>MAE Sp. z o.o. 00–246 Warszawa, ul. Miodowa 14</div></div>			
projektował				mgr inż. arch. Dorota Mokrosińska 22/R–378/L0IA/06 do projektowania bez ograniczeń w specjalności architektonicznej			
sprawdzał				mgr inż. arch. Paulina Chwalbińska 2/B–760/L0IA/08 do projektowania bez ograniczeń w specjalności architektonicznej			
asystent				mgr inż. arch. Kinga Żelazko			
tytuł rysunku				ELEWACJE- INWENTARYZACJA			
branża		skala		data		nr rys.	
architektura		1:100 297x500		08.2025		774_PAB_A -12_06	